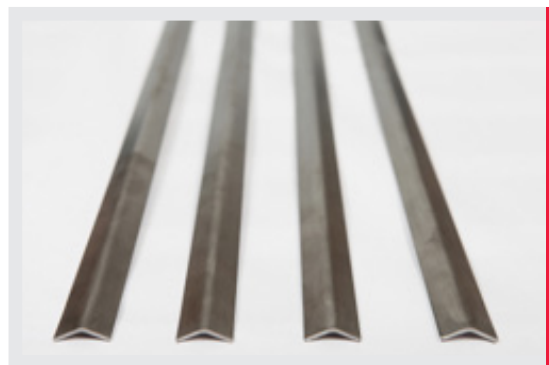


Listwa Prowadząca Inox

Listwa Prowadząca Inox służy do oznakowania nawierzchni na potrzeby osób niewidomych i niedowidzących, poprzez wyznaczenie ciągów komunikacyjnych.

Charakterystyka techniczna:

- Listwy Prowadzące Inox wykonane są ze stali nierdzewnej 316 L.
- Charakteryzują się doskonałą odpornością na ścieranie, na promieniowanie UV, na zanieczyszczenia atmosferyczne i na działanie soli drogowej.
- Prosty montaż poprzez wklejenie w nawierconą nawierzchnię; wiązanie chemiczne zapewnia bardzo wysoką odporność na wyrwanie.
- **Listwy Prowadzące Inox są zgodne z Rozporządzeniem Ministra Infrastruktury „w sprawie warunków technicznych, jakim powinny odpowiadać obiekty budowlane metra i ich usytuowanie” z 17/06/2011.**



Wymiary:

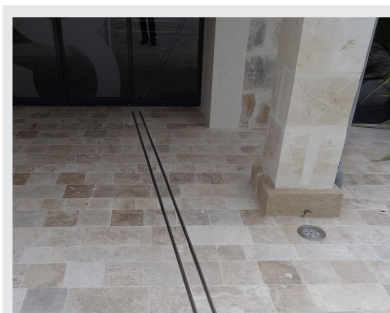
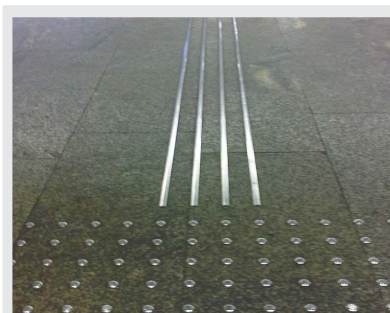
- Długość pojedynczej listwy: 2 m
- Szerokość: 20 mm
- Wysokość: 1,5-5 mm
- \varnothing gwintu mocującego: 8 mm
- Długość gwintu mocującego: 15 mm
- Ilość gwintów mocujących: 7

Elementy dotykowe ze stali nierdzewnej, w przeciwieństwie do produktów wykonanych z żywicy, mogą być stosowane zarówno na zewnątrz, jak i wewnątrz wszelkich budowli i obiektów zamkniętych.

Zastosowanie:

Mają zastosowanie we wszelkich przestrzeniach prywatnych i publicznych, takich jak:

- dworce, urzędy;
- obiekty sportowe;
- obiekty rozrywkowe;
- centra handlowe;
- hotele;
- szpitale;
- przestrzeń miejska;
- i wiele innych.



SIG Polska Sp. z o.o.

Biuro:
ul. rtm. Witolda Piłcockiego 67,
02-781 Warszawa

Siedziba rejestrowa spółki:
Aleja Niepodległości 106,
02-585 Warszawa

NIP: 521-33-56-344
KRS: 0000240719
REGON: 140214310

Tel: +48 22 852 13 68
E-mail: artur@sigpolska.pl
www.sigpolska.pl