

Punktowy Element Solarny SIG 30D

Punktowe Elementy Solarne Kotwiczone SIG 30D to wysokowydajne źródła światła przeznaczone do znakowania dróg oraz zwiększenia bezpieczeństwa na nich. Wykonane są z wykorzystaniem najwyższej jakości podzespołów, zgodnie z normą CE.

Doskonale sprawdzają się w warunkach mokrej nawierzchni, gdzie skuteczność tradycyjnych elementów odblaskowych słabnie (światła samochodowe rozpraszają się w wodzie zamiast odbijać od markerów), natomiast światło emitowane przez LEDy pozostaje dobrze widoczne.

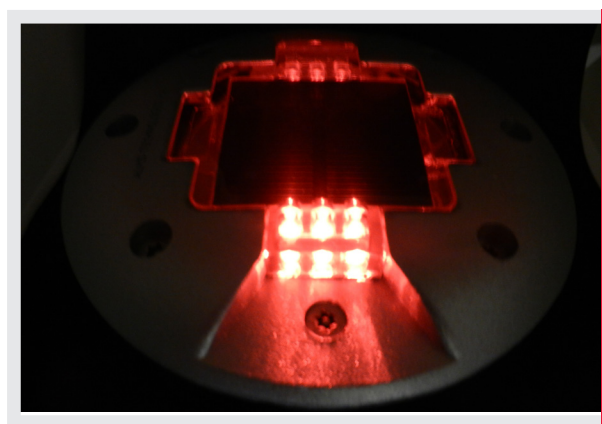
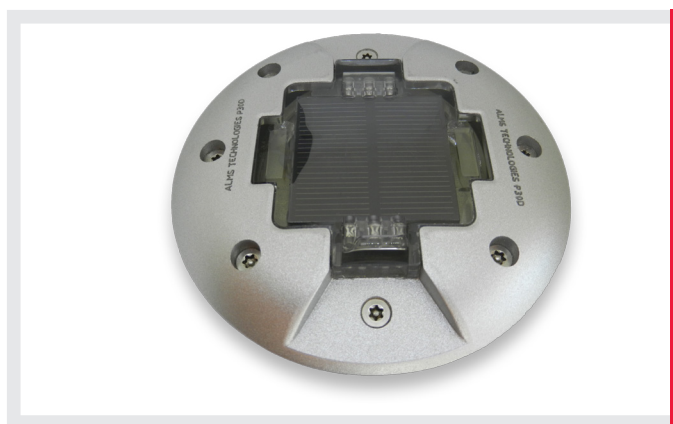
Wysoka intensywność światła LED przebija mgłę. Stanowi dodatkowe, podnoszące bezpieczeństwo oświetlenie na jezdniach ze słabym lub żadnym oświetleniem ulicznym. Punktowe Elementy Solarne SIG 30D działają nie tylko w nocy, lecz także podczas ulewy, mgły, zmierzchu.

Charakterystyka techniczna:

- Montaż poprzez częściowe kotwiczenie w nawierzchni
- Kolor światła biały (na zamówienie: czerwony, zielony, pomarańczowy, niebieski)
- Światło stałe lub pulsujące
- Jednokierunkowe lub dwukierunkowe
- Jednokolorowe lub dwukolorowe
- Czas świecenia (światło pulsujące): 120 godzin
- Wytrzymałość na nacisk: 30 ton (duże natężenie ruchu, duże szybkości)
- Odporność na uderzenie: IK10
- Wymiana części świetlnych bez konieczności demontażu elementu z nawierzchni

Wymiary:

- Średnica : 145 mm
- Wysokość : 15 + 29 mm
- Waga : 850 g



SIG Polska Sp. z o.o.

Biuro:
ul. rtm. Witolda Piłckiego 67,
02-781 Warszawa

Siedziba rejestrowa spółki:
Aleja Niepodległości 106,
02-585 Warszawa

NIP: 521-33-56-344
KRS: 0000240719
REGON: 140214310

Tel: +48 22 852 13 68
E-mail: artur@sigpolska.pl
www.sigpolska.pl